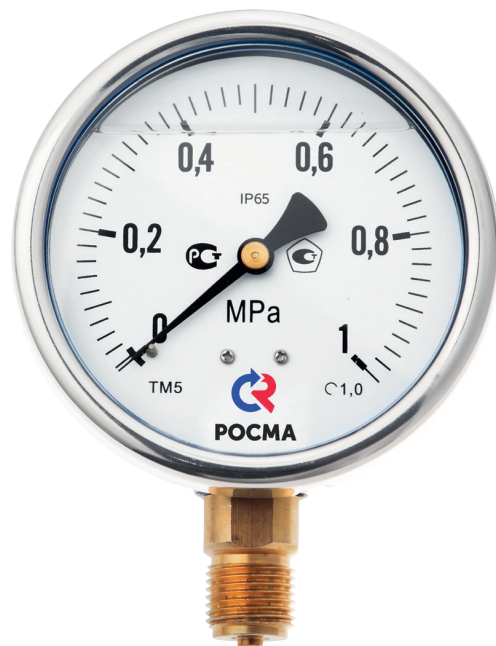


Манометры виброустойчивые

Тип ТМ (ТВ, ТМВ), серия 20

Промышленные манометры в корпусе из нержавеющей стали применяются для измерения давления неагрессивных к медным сплавам жидких и газообразных, не вязких и не кристаллизующихся измеряемых сред в условиях повышенной вибрации и при измерении переменного давления

! При измерении давления с высокими динамическими нагрузками прибор необходимо заполнить глицерином или силиконом
Прибор поставляется «сухой» (готовый к гидрозаполнению) или заполненный глицерином (силиконом) по требованию заказчика



Диаметр корпуса, мм
 50*, 63, 100, 150

Корпус
 IP65, нержавеющая сталь 08X18H10

Класс точности

Ø100, 150	1,0
Ø63	1,5
Ø50*	2,5

Кольцо
 Нержавеющая сталь 08X18H10
 Ø100, 150 — байонетное
 Ø50*, 63 — завальцованное

Чувствительный элемент, трифо-секторный механизм
 Медный сплав

Диапазон показаний давлений, МПа

ТМ	0...0,1 / 0,16 / 0,25 / 0,4 / 0,6 / 1 / 1,6 / 2,5 / 4 / 6 / 10 / 16 / 25 / 40 / 60 / 100**
ТВ***	-0,1...0
ТМВ***	-0,1...0,15 / 0,3 / 0,5 / 0,9 / 1,5 / 2,4

Циферблат
 Алюминий, шкала черная на белом фоне

Стекло
 Органическое

Штуцер
 Медный сплав

* — под заказ
 ** — только для Ø63
 *** — кроме Ø50

Рабочие диапазоны
 Постоянная нагрузка: 3/4 шкалы
 Переменная нагрузка: 2/3 шкалы
 Кратковременная нагрузка: 110% шкалы

Присоединение
 Радиальное — все Ø
 Осевое — Ø50*, 63, 100
 Эксцентрическое — Ø100

Диапазон рабочих температур, °C
 Окружающая среда:
 -20...+60 (глицерин ПК-94)
 -60...+60 (силикон АК-50)
 -60...+60 (без заполнения)
 Измеряемая среда:
 до +150 (без заполнения)
 до +100 (с заполнением)

Резьба присоединения

Ø100, 150	G½ / M20x1,5
Ø63	G¼ / M12x1,5
Ø50*	G¼

Техническая документация
 ТУ 4212-001-4719015564-2008
 ГОСТ 2405-88



Пример обозначения: ТМ — 520Р.10 (0-1 МПа) M12x1,5. 1.0

ТМ —	5	2	0	Р	1	0	(0-1 МПа)	M12x1,5	1,0																																							
Тип манометр	ТМ	ТВ	ТМВ	Диаметр корпуса, мм	2	3	5	6	Материал корпуса	2	0	Присоединение (расположение штуцера)	Р	РКТ	Т	ТКП	ТКТ	ТС	ТЭ	ТЭКП	ТЭКТ	Гидрозаполнение	0	1	2	Электроконтактная приставка	0	Диапазон показаний давлений, МПа	ТМ	0...0,1 / 0,16 / 0,25 / 0,4 / 0,6 / 1 / 1,6 / 2,5 / 4 / 6 / 10 / 16 / 25 / 40 / 60 / 100	ТВ	-0,1...0	ТМВ	-0,1...0,15 / 0,3 / 0,5 / 0,9 / 1,5 / 2,4	Резьба присоединения	Ø100, 150	G½ / M20x1,5	Ø63	G¼ / M12x1,5	Ø50*	G¼	Класс точности	Ø100, 150	1,0	Ø63	1,5	Ø50*	2,5